

KOMERCIĀLĀ LĪNIJA

# DUPLEX FLEXI



**Atural**<sup>®</sup>



## ATREA VĒSTURE

**ATREA** sāka savu uzņēmējdarbību 1990 gadā kā privāts uzņēmums Čehijā. Ļoti īsā laika posmā uzņēmums sāka koncentrēties uz augstas efektivitātes gaisa apstrādes iekārtu ražošanu, kā prioritāti uzstādot augstu siltuma rekuperāciju. Uzņēmuma dibinātājam ir vairāki patenti uz gaisa apstrādes iekārtu dizainiem un izpildījumiem, kā arī virkne sertifikāti tehniskajiem risinājumiem.

ATREA ir augstākās kvalitātes produkti, kas ļoti stabili nostiprinājuši savas pozīcijas prasīgajos Rietumeiropas tirgos. Ekonomiskais un ģeogrāfiskais stāvoklis mudināja ATREA galvenokārt koncentrēties uz Vācijas tirgu, kurā produkts ir guvis izcilus rezultātus, pierādot savu teicamo kvalitāti. Pateicoties lielajam noietam Vācijas tirgū ir izveidojusies cieša sadarbība ar Nīderlandi, Šveici, Lielbritāniju, Itāliju, Slovēniju un citām valstīm.

2011. gadā ATREA realizēja jauno **DUPLEX Flexi** koncepcijas iekārtu, kas ievērojami ļāva palielināt savu tirgus daļu. Uzņēmums aktīvi koncentrējās uz atlikušajiem Eiropas tirgiem aktīvi meklējot pārstāvjus citās valstīs.

## ATREA PRODUKTU KLĀSTS

- Komerčiālā ventilācija  
– gaisa apstrādes iekārtas no 500–15 000 m<sup>3</sup>/h
- Dzīvojamo māju ventilācija  
– gaisa apstrādes iekārtas no 180–500 m<sup>3</sup>/h
- Virtuves ventilācija  
– pilns klāsts ar virtuves ventilācijas griestiem un nosūcējiem
- ATREA Pasīvās mājas



## PĀRDOŠNAS POLITIKA

- Elastīgas uzstādīšanas iespējas
- Viegli maināmas montāžas iespējas uz vietas
- Iespēja mainīt gaisa izvadu vietas
- Universāla pozicionēšana
- Lielisks kompakts
- Montējama gan uz grīdas, gan pie griestiem
- Siltuma rekuperācijas efektivitāte 92 %
- Higēnas sertifikāts VDI 6022
- Komponenti piemēroti pasīvajai mājai
- Interneta interfeiss iekārtas vadībā kā standarts



## MENEDŽERA POLITIKA

- Plaukta produkts
- Nekavējoties pieejams klientam
- Konkurētspējīgas priekšrocības
- Optimizētas transporta izmaksas
- Pateicoties iebūvētajam web serverim, liela ekonomija uz iekārtas servisa izmaksām



## FLEXI IEKĀRTAS uzbūve

- ▣ Pieejamās sērijas -1100, 1600, 2600 un 3600
- ▣ Siltuma rekuperācijas koeficients 92 %
- ▣ 100 % by-pass (vasaras naktīs pilda free Cooling funkciju)
- ▣ Universāla- kā grīdas tā griestu izpildījums vienā
- ▣ Vadības sistēma ar web serveri kā standarts
- ▣ EC ventilatori – augsta efektivitāte, Vācu kvalitāte
- ▣ Elementāra gaisa plūsmas virzienu maiņa Jums vēlamajā virzienā, veicot izmaiņas iestatījumos
- ▣ Konstanta / Nemainīga gaisa plūsmas kontrole
- ▣ Konstanta / Nemainīga spiediena kontrole
- ▣ Sildīšana un Dzesēšana
- ▣ Plašs papildus elementu klāsts



## BIZNESS Flexi



### PĀRDEVĒJA POLITIKA

**1. Draudzīga uzstādīšanas konstrukcija** – Šī iekārta ir izstrādāta liekot uzsvaru uz maksimālu komfortu iekārtas uzstādīšanai. Iespēja iekārtu aprīkot ar Jums individuāli vēlamajām opcijām, papildus elementus uzstādot tieši uz iekārtas.

**2. Viegla konfigurācijas maiņa uz vietas** – Pateicoties iekārtas ģeneālajam un elsetīgajam montāžas dizainam šai HVAC iekārta piemīt vairumtirdzniecības raksturs.

**3. Elestīga izvadu vietas maiņa** – Pateicoties radošajam dizainam, kas nodrošina iekārtas izvadu maiņu no vertikālas uz horizontālu, Flexi 1600 tipizmērs ir visvairāk pārdotākais modelis. Iekārtas izvadu maiņa aizņem ne vairāk kā 10 minūtes.

**4. Universāla plūsmu maiņa** – Vienkārši izmainot parametrus kontrolieri ir iespēja nomainīt iekārtas gaisa plūsmas virzienus Jums vēlamajā virzienā. Iekārtas vadība ir integrēta iekārtā (plug and play), iekārta nekavējoties ir gatava lietošanai.

**5. Lielisks kompakts** – Iekārtas dizaina izstrādē liels akcents tiek likts uz iekārtas kompaktajiem gabarītiem. Rezultātā Flexi iekārta ir ieguvusi izcilus parametrus. Neliels iekārtas svars un biezums ļauj iekārtu uzstādīt telpās ar ierobežotu platību it īpaši ja izvēlās iekārtu montēt pie griestiem.

**6. Kā uz grīdas tā pie griestiem montējama** – Šī ir viena no Flexi iekārtu priekšrocībām. Šo iekārtu var izmantot dažāda tipa projektos. Arī gadījumos, kad iekārtas montāžas izvietojums mainās projekta gaitā, iekārta pieļauj elestīgu montāžas izvietojumu.

**7. Siltuma rekuperācijas koeficients 92 %** – ATREA izgatavotais plastmasas šķērsplūsmas rekuperācijas kodols nodrošina teicamu siltuma rekuperāciju ļaujot ekonomēt uz siltuma izmaksām. Svarīgs fakts ir tas, ka Flexi iekārtu efektivitāte tika testēta laboratorijās, kurās PHI (Passive House Institute) veic savus testus, Darmstadtā.

**8. VDI 6022** – Iekārta atbilst visām higiēnas prasībām ko pieprasa prasīgais Vācu tirgus, pēc VDI 6022 standartiem. Flexi sērijas iekārta ir ļoti veiksmīgs risinājums projektos, kuros ir nepieciešamas veselībai nekaitīgas iekārtas ar higiēniskajām prasībām. Vienlaikus Flexi iekārtas ir ļoti viegli kopjamas.

**9. PHI (Passive House Institute) sertifikāts** – DUPLEX Flexi iekārtas atbilst stingrajām Vācu Passive House Institute prasībām; šis sertifikāts ir ļoti nozīmīgs lielākajai daļai Rietumeiropas valstīs. ATREA ir tikai ceturtais uzņēmums Eiropā, kas ir ieguvis šo augsto iekārtu prasību sertifikātu. Šis ir vēl viens ATREA mārketinga instruments, kas palielina konkurenci augstas efektivitātes iekārtu ražotāju vidū.

**10. Interneta interfeiss** – Nepārspējama priekšrocība gan piegādātājam, gan lietotājam. Izmantojot iebūvēto serveri iekārta var tikt kontrolēta attālināti caur internetu. Tas nozīmē ne tikai komfortu lietotājam, taču ļauj iekonomēt ievērojamus līdzekļus uz iekārtas apkopi. Apkalpojošais uzņēmums var attālināti konstatēt iekārtā radušās kļūdas un mazsvarīgās novērst attālināti. Interneta pieeja iekārtai ievērojami atvieglo un salēdina iekārtas ekspluatācijas izmaksas.

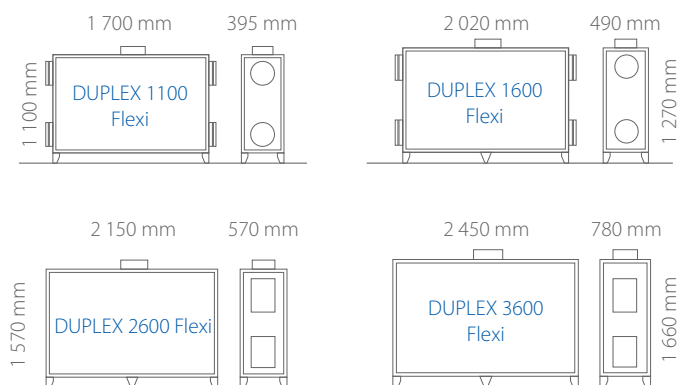
# DUPLEX Flexi 1100, 1600, 2600, 3600



## MENEDŽERA POLITIKA



### Flexi PIEEJAMIE IZMĒRI



**1. Plaukta produkts** – Ģeneālais iekārtu dizains pieļauj iekārtu glabāšanu uz vietas noliktavā.

**2. Nekavējoties pieejama klientam** – Tādejādi mūsu klienti spēj nekavējoties reaģēt un piegādāt precīzi saviem klientiem.

**3. Konkurējošas priekšrocības** – Piegādes laiks nerada papildus bažas.

**4. Optimizētas transporta izmaksas** – Kompaktie izmēri ļauj ekonomēt uz transporta izmaksām.

**5. Lielāks apkalpošanas izmaksu samazinājums** – Pateicoties iekārtas kontrolei caur internetu (web serveri), iekārtas apkalpošana ir vieglāka. Visu iekārtas kļūdu vēsturi, programmatūru atjauninājumus un visu uz doto brīdi aktuālo informāciju, apkalpošanas uzņēmums var kontrolēt attālināti, tādejādi samazinot izmaksas uz servisa izbraukumiem.

**6. ATREA atlasē programmatūra** – Lai viegli un efektīvi nodrošinātu iespēju saviem klientiem un projektētājiem veidot Flexi iekārtu tieši viņu prasībām, uzņēmums ir izgatavojis un patentējis ļoti pilnveidotu iekārtu atlasē programmatūru. Tajā pašā laikā programmatūra ļauj Jums nekļūdīgi piemeklēt iekārtu nepieciešamajā konfigurācijā bez riska, ka konkrētais iekārtas modelis nespēs nodrošināt Jums nepieciešamos parametrus.



## ATLASES PROGRAMMATŪRA



[www.atrea.lv](http://www.atrea.lv)

Pamēģinat to – ATREA atlasēs programmatūra ir pieejama 13 Eiropas valodās

ATREA piedāvā savu izstrādāto un patentēto atlasēs programmatūru, kas ir ļoti noderīgs un praktisks instruments kā mārketingam tā arī tā Jums ļaus izvēlēties DUPLEX iekārtu tieši Jūsu vajadzībām!

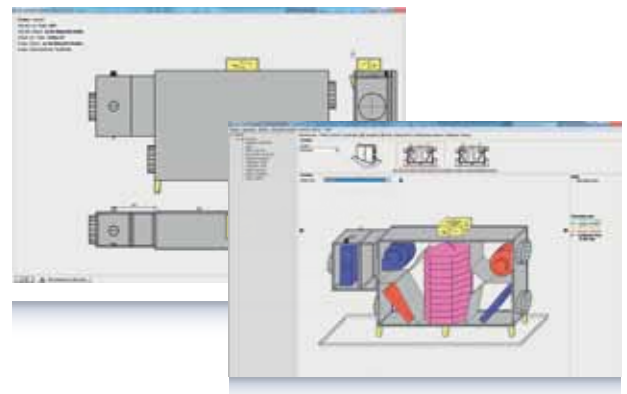
**Ļoti pozitīvas atsauksmes no ventilāciju sistēmu projektētājiem visā Eiropā. Ļoti augstu tiek novērtētas ATREA iekārtu elastīgās montāžas iespējas, kas pieļauj iekārtu izvietojumu gandrīz jebkura veida projektos.**

Ļoti detalizēti aprēķini par visiem iekārtas elementiem.

Programmatūra pārbauda, vai visi iekārtas izvēlētie elementi konkrētajā iekārtā darbosies. Tādā veidā jūs varat izvairīties no iespējamām kļūdām.

### Tā ietver:

- Iespēju izvēlēties iekārtu un tās aksesuārus
- Atspoguļo izvēlētos iekārtas parametrus
- Iespēja izvēlēties dažādus aksesuārus, konfigurācijas un iekārtas montāžas pozīcijas
- Izvēlēties kontroles sistēmu komplektā ar piederumiem
- Elektroinstalācijas diagrammas
- Iekārtas komponentu, ID diagrammu un HVAC iekārtas tehniskās diagrammas izdrukā vasaras un ziemas režīmā
- Cenu izdruku katram komponentam atsevišķi
- Tehnisko datu izdruka caur printeri vai PDF formātā
- Iekārtas izdruku un diagrammu eksportēšana uz DXF vai 2D un 3D
- Sūtīt izdrukā caur e-pastu
- **Iekārtu atlasēs programmatūrā ir pieejami visi ATREA produktu tehniskie un marketinga katalogi PDF formātā.**

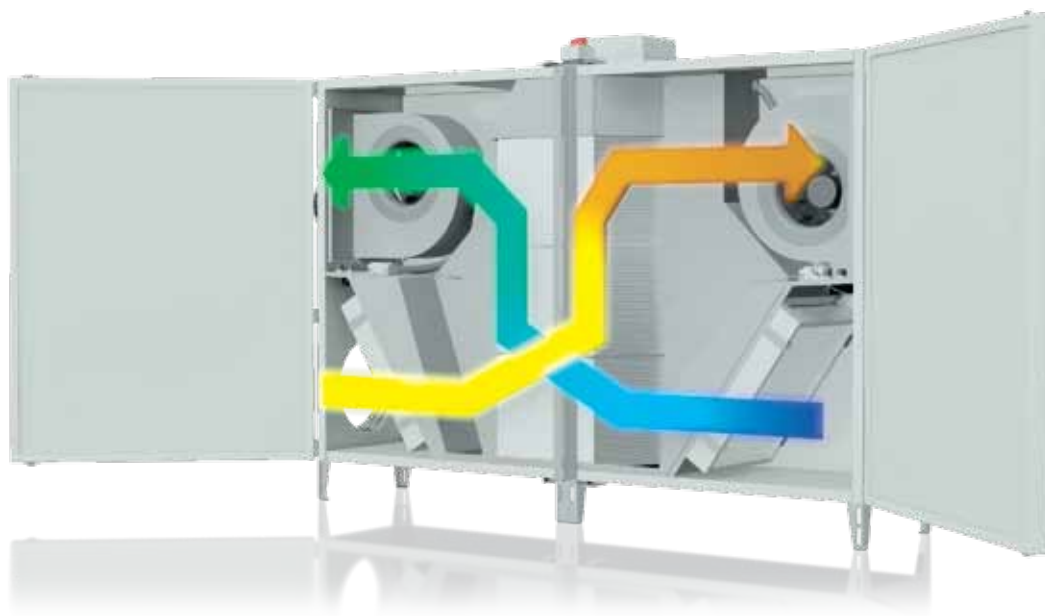




FLEXI IEKĀRTAS uzbūve

## GALVENĀ KONKURĒTSPĒJAS PRIEKŠROCĪBA

- ▣ Pieejamās sērijas 1100, 1600, 2600 un 3600
- ▣ Siltuma rekuperācijas koeficients 92 %
- ▣ 100 % by-pass (vasaras naktīs pilda Free Cooling)
- ▣ Universāla- kā grīdas tā griestu izpildījums vienā
- ▣ Vadības sistēma ar web serveri kā standarts
- ▣ EC ventilatori – augsta efektivitāte, Vācu kvalitāte
- ▣ Elementāra gaisa plūsmas virzienu maiņa veicot izmaiņas vadības iestatījumos
- ▣ Konstanta / Nemainīga plūsmas kontrole
- ▣ Konstanta / Nemainīga spiediena kontrole
- ▣ Sildīšana (elektriskā / ūdens)
- ▣ Dzesēšana (ūdens / DX tiešās iztvaikošanas)
- ▣ Plašs papildus elementu klāsts

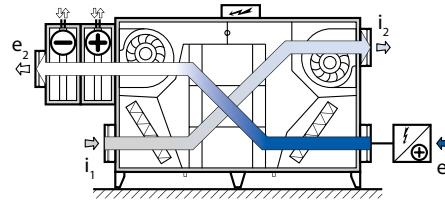
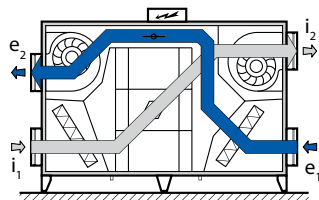
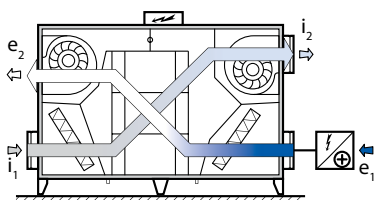




## FLEXI IEKĀRTU iespējas

### Vienāda spiediena ventilācija

1. Ar siltuma rekuperatoru
2. Bez rekuperācijas vasarā (caur by-pass)
3. Ar gaisa sildītāju un/vai priekšsildītāju



## TEHNISKIE PARAMETRI

### FLEXI LĪNIJA IR ELESTĪGA

Iekārtas ir pieejamas daudzpusīgā izpildījumā, tās var uzstādīt kā uz grīdas tā piekārt pie griestiem. Standarta stiprinājums var izmantot uz grīdas stāvošajā stāvoklī kā montāžas kājas, pie griestiem stiprināmai iekārtai kā iekārtas nostiprinājuma punktus.

Liela priekšrocība ir gaisa plūsmas virziena maiņa, kas dod iespēju iekārtas montāžas laikā iestatīt Jums vēlamu gaisa plūsmas virzienu. Tas dod iespēju objektā uz vietas pielāgot nepieciešamo gaisa plūsmas virzienu.

Gaisa izvadu maiņa – Pateicoties radošajam dizainam, kas nodrošina iekārtas izvadu maiņu no vertikālās uz horizontālo Flexi 1600 tipizmērs ir visvairāk pārdotākais modelis. Iekārtas izvadu maiņa aizņem ne vairāk kā 10 minūtes.

- **Nominālais darba punkts Flexi sērijas iekārtām ir** 1100 m<sup>3</sup>/h/200 Pa; 1700 m<sup>3</sup>/h/200 Pa; 2700 m<sup>3</sup>/h/200 Pa; 3700 m<sup>3</sup>/h/200 Pa.
- **Korpuss** – Bezrāmja konstrukcija. 30 mm Poliuretāna korpuss nodrošina teicamu izolāciju un akustiskos rādītājus.
- **Filtri F5 / F7** – Kasešu filtri ir standarta komplektā, ļoti viegli maināmi pateicoties elementārajai klipšu fiksācijas metodei. Patentētais dizains ļauj filtrēšanu arī caur filtra rāmi.
- **5 temperatūras un 6 spiediena sensoru ieejas** – Plašas temperatūras, gaisa kvalitātes un spiediena sensoru iespējas, kuras atbalsta ATREA izstrādātā, patentētā RD4 vadības sistēma.
- **Viegla piekļuve** – Uz engēm nostiprinātās durvis ļauj vieglu piekļuvi visiem iekārtas elementiem. Tās ļauj vieglu elementu uzstādīšanu vai apkopi nepieciešamības gadījumā.

### Uz zemes uzstādāmas

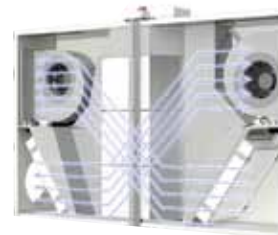


### Uzstādāmas pie griestiem



### Gaisa plūsmu maiņa caur kontrolieri

Vienkārši izmainot parametrus vadības sistēmā, gaisa plūsmas virziens var tikt izmainīts Jūsu vēlamajā virzienā. Iekārtas vadība ir integrēta un gatava lietošanai (plug-n-play).



### Izvadu izvietojuma iespējas

Vertikālā ventilatoru novietojuma funkcija palielina uzstādīšanas elastīgumu un samazina darbaspēka izmaksas.

(Pieejama tikai 1600 Flexi iekārtai)





# DUPLEX Flexi 1100, 1600, 2600, 3600



## TEHNISKIE PARAMETRI

### Siltuma rekuperatora efektivitāte līdz 92 %

Pateicoties ATREA ražotajam plastmasas šķērsplūsmas siltummainim, iekārta nodrošina lielu rekuperācijas koeficientu un ietaupa turpmākās izmaksas. Iekārtas ir pārbaudītas un sertificētas ar PHI (Passive Haus Certificate)



### WEB Serveris

Web serveris nodrošina piekļuvi iekārtai caur internetu, kas samazina izmaksas uz servisa struktūru izbraukumiem. Web serveris ir iekārtas standarta vadībā un tas nesadārdzina iekārtas izmaksas.



### Sildīšana un Dzesēšana



- **Servo piedziņas** – Augstākās kvalitātes Belimo ražojuma.
- **Enerģijas faktors = 15(-)**; enerģijas lietderības īpatsvars, kopējā piegādātajā enerģijas daudzumā.
- **Zems trokšņu līmenis** – Flexi iekārtām ir ļoti labi akustiskie rādītāji dažādos darba punktos, kurus Jūs varat apskatīt izmantotajā mūsu atlasē programmatūrā.
- **Automātiskā pretaizsalšanas aizsardzība** – Īslaicīga pieplūdes ventilatora apturēšana vai aprikošana ar EPO-V elektrisko priekšsildītāju (skatīt Aksesuārus).
- **Nemainīga gaisa plūsma** – Iekārtu var aprīkot ar papildus sensoriem konstantas gaisa plūsmas nodrošināšanai.
- **Nemainīgs spiediens** – Flexi sērijas iekārta var nodrošināt arī konstanta spiediena režīmu, aprīkojot to ar papildus sensoriem.



**Sildīšana** – Flexi sērijas iekārtu ir iespējams aprīkot ar sildīšanas spolēm. Elektriskā sildīšanas spole EPO-V var tikt uzstādīta kā priekšsildītājs vai kanāla pēcsildītājs aiz iekārtas pieplūdes daļā, savukārt ūdens sildītājs tiek uzstādīts uz iekārtas, gaisa pieplūdes daļā. Lai iegūtu vairāk informācijas apmeklējiet iekārtas aksesuārus.



**Dzesēšana** – Flexi iekārtu var aprīkot arī ar dzesēšanas spolēm. Dzesēšanas spoles virsma ir izstrādāta ar speciālām alumīnija spurām, kuras labāk aiztur kondensāta pilienus, izskaujot to nokļūšanu gaisa vadā (vairāk informācijas dzesētāja tehniskajos datos vai arī ATREA atlasē programmatūrā). Iekārtas var aprīkot kā ar ūdens tā arī ar Tiešās iztvaikošanas (DX) dzesēšanas spoli. Dzesētāji var darboties arī reversajā režīmā kā siltumūkņi.

## EC VENTILATORI

Iekārtas ventilatori tiek piegādāti no pasaulē vadošajiem ventilatoru ražotājiem Ebm-papst un Ziehl Abegg. Izcilā Vācu kvalitāte līdz minimumam izskauj papildus apkalpošanas izmaksas. Flexi sērijā tiek izmantoti ventilatori ar atpakaļizliektiem spārniem, kas tiek iebūvēti ATREA ražotā spirālveida apvalkā ▶

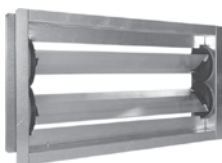


## IZVĒLES AKSESUĀRI

piegādā atsevišķi

### Noslēgvārsts

Noslēgvārstu uzstāda iekārtas svaigā gaisa pieplūdes daļā. Vārsts tiek aprīkots ar standarta vai avārijas izslēgšanās servo piedziņu elektrības pazušanas gadījumā. Vārstu izmēri atbilst iekārtas gaisa izvadiem.



### Gaisa filtrēšana

Standartā DUPLEX Flexi sērijas iekārtas tiek aprīkotas ar F5 / F5 kasešu filtriem. F7 klases filtrus var pasūtīt atsevišķi.



### Elestīgā starplika

Elestīgie savienojumi ir pieejami gan iekārtām ar apaļajiem, gan taisnstūra izvadiem visos iekārtas tipizmēros.



### HW – ūdens sildītājs

Ūdens sildītājs tiek uzstādīts tieši uz iekārtas korpusa. Paredzēts priekš sitēmām līdz 110 °C un 1.0 MPa. Pielāgots zemas temperatūras avotiem.



### Hidrauliskais komplekts ūdens sildītājam

Tie ir paredzēti karstā ūdens padeves kontrolei sildītājam. Tie sastāv no trīs ātrumu sūkņa, diviem lodveida noslēdzošiem vārstiem un trīsceļu vai četrceļu vārsta ar Belimo servo piedziņu.



### Elektriskais priekšsildītājs

EPO-V elektriskais priekšsildītājs nodrošina rekuperatora pretaizsalšanas funkciju gadījumos, kad patstāvīgi ir nepieciešams nodrošināt vienāda spiediena funkciju. Tiek uzstādīti uz kanāla svaigā gaisa ieplūdes pusē.





Viena no galvenajām Flexi kompakto iekārtu priekšrocībām. Elastīgas uzstādīšanas iespējas piem: projektā iekārta tiek paredzēta uz zemes stāvošā stāvokli, taču praksē bieži vien iekārtas apsaiste rada problēmas. Pateicoties iekārtas mazajam biezumam Flexi iekārtu var stiprināt arī zem piekaramajiem griestiem, neskatoties uz to, ka sākotnēji tā tika pasūtīta kā uz zemes stāvošā. ▶



piegādā atsevišķi

## IZVĒLES AKSESUĀRI

### Slīpie manometri

Filtru aksesuārs vieglākai vizualizācijai pašreizējā spiediena zuduma filtru kontrolei. Slīpie manometri ir obligāti uzstādāmi higiēniskā izpildījuma versijas iekārtai zem 6022 VDI.



### Gaisa filtrēšana

Rezerves filtra kasetes atkarībā no iekārtas tipa. F5 vai F7 klases filtri.



### Elektriskais sildītājs

Sildītājs uzstādāms Flexi iekārtām uz apļveida vai taisnstūrveida gaisa vada.



### CD – tiešais iztvaikotājs

Tiešais dzesētājs ko uzstāda ārpusē uz iekārtas korpusa. Uzstādāms vai nu karstā ūdens vai tukšajā sekcijā. Var strādāt reversi kā siltumsūknis.



### CW – ūdens dzesētājs

Atdzesēta ūdens gaisa dzesētājs ko uzstāda ārpusē uz iekārtas korpusa. Uzstādāms vai nu karstā ūdens vai tukšajā sekcijā. Sistēmām līdz 1,0 MPa.



### VK – tukšā sekcija

Uzstādāms uz iekārtas korpusa gaisa pieplūdes daļē. To lieto lai vienmērīgi izlīdzinātu gaisa plūsmu aiz dzesētāja. Sekcija jāuzstāda tikai tādos gadījumos, kad nav uzstādīta sildīšanas spole.



### Hidrauliskais komplekts ūdens dzesētājam

Tie ir paredzēti, lai kontrolētu dzesēšanas veikspēju atdzesētā aukstumnesēja padevei.



### Nemainīgas gaisa plūsmas un spiediena kontrole

Izmanto lai precīzi kontrolētu gaisa plūsmas un spiediena kritumu.





**FLEXI** Uzbūve



## VADĪBAS SISTĒMA

Flexi sērijas iekārtas tiek kontrolētas ar ATREA patentētu RD4 vadības sistēmu. Šī vadības sistēma ir ļoti daudzpusīga un nodrošina visas ar ventilāciju saistītās funkcijas.

**RD4 kontroles sistēmā ir integrēts web serveris. Pateicoties šai opcijai Flexi sērijas iekārtas var vadīt caur internetu, izmantojot piemēram klēpj datorus vai smart phone ierīces.**

Turklāt RD4 vadības sistēma tiek uzstādīta rūpnīcā un katrā iekārtā tiek rūpīgi pārbaudīta. DUPLEX Flexi iekārtas vadība ir integrēta iekārtā un tai nav nepieciešami papildus izdevumi iekārtas vadības apsaistei.

Pateicoties Plug-and-Play integrētajai vadībai, iekārtas vadības pievienošanā nav nepieciešams speciālists un to var izdarīt jebkurš, kas iegādājies DUPLEX Flexi iekārtu.

### Dažas RD4 vadības sistēmas funkcijas:

- **Konstanta nemainīga gaisa plūsma** – iespēja uzstādīt sensorus, kuri nodrošina nemainīgu gaisa plūsmu.
- **Konstants nemainīgs spiediens** – iespēja uzstādīt sensorus patstāvīga spiediena kontrolei.
- **CO<sub>2</sub>, relatīvā mitruma un gaisa kvalitātes sensori** – Vardoties pēc šiem sensoriem, iekārta nodrošina automātisku ventilācijas intensitāti. Šāds vadības algoritms samazina ekspluatācijas izmaksas.
- **Daudzpusība** – iekārtas gaisa plūsmas virzienu var iestatīt Jums vēlamajā, veicot vienkāršas parametru izmaiņas kontroles sistēmā.
- **Modbus TCP** – Komunikācija ar augstāka ranga sistēmu kā BMS.
- **Lietotājam pieejamie iestatījumi** – Ventilācijas iekārtas nedēļas programmēšana apkures un dzesēšanas režīmā. Lielākai lietotāja ērtībai ir pieejamas plašas tūlītējas vadības iespējas.
- **Ventilācijas ražības samazināšanās un aiztures iespēja** – Pateicoties ārējiem sensoriem.
- **Kombinējama sildīšana un priekšsildīšana** (elektiskā / uz ūdens bāzes)

DUPLEX Flexi



## KONTROLES SISTĒMA

A

### CP 18 RD

Montējams sienas padziļinājumā



B

### CP 19 RD

Montējams uz sienas



### IEBŪVĒTS WEB SERVERIS KĀ STANDARTS

Nodrošina attālinātu iekārtas vadību caur Internetu. Kā klientam tā apkalpojošam servisam dod iespēju attālināti noteikt radušos darbības traucējumus, nenozīmīgas traucējuma gadījumā novērst to attālināti neizbraucot uz objektu.

- Caur attālinātu piekļuvi apkalpojošā firma var veikt programmas atjauninājumus, saglabājot nemainīgus lietotāja parametrus.
- Displejā tiek atspoguļoti visi radušies traucējumi.
- Displejs atspoguļo visu darbības traucējumu vēsturi. Iekārta reģistrē konkrētu ieslēgšanas laiku un datumu, reģistrē un identificē bijušās kļūdas kas radušās elektrības pārrāvumu dēļ.
- Intuitīvs lietotāja interfeiss ar ērti sakārtotu visu parametru izvēlni un lietotājam vairāk draudzīgu displeju.



## Flexi VFKE faktors

**V** **Viegli** – Flexi ir viegli sa-  
protams, viegli pielāgot  
un viegli uzstādīt.

**F** **Fleksibla** – Elastīgas  
montāžas iespējas,  
piemērojama dažādu  
prasību projektiem.

**K** **Kompakta** – Flexi ir maza  
un kompakta, montējama  
uz zemes un pateicoties  
izmēriem lieliski piemērota  
montāžai pie griestiem.

**E** **Efektīva** – Lai arī iekār-  
tas ir maza izmēra un  
kompaktas tās nodrošina  
lielisku rekuperācijas  
efektivitāti līdz 92 %

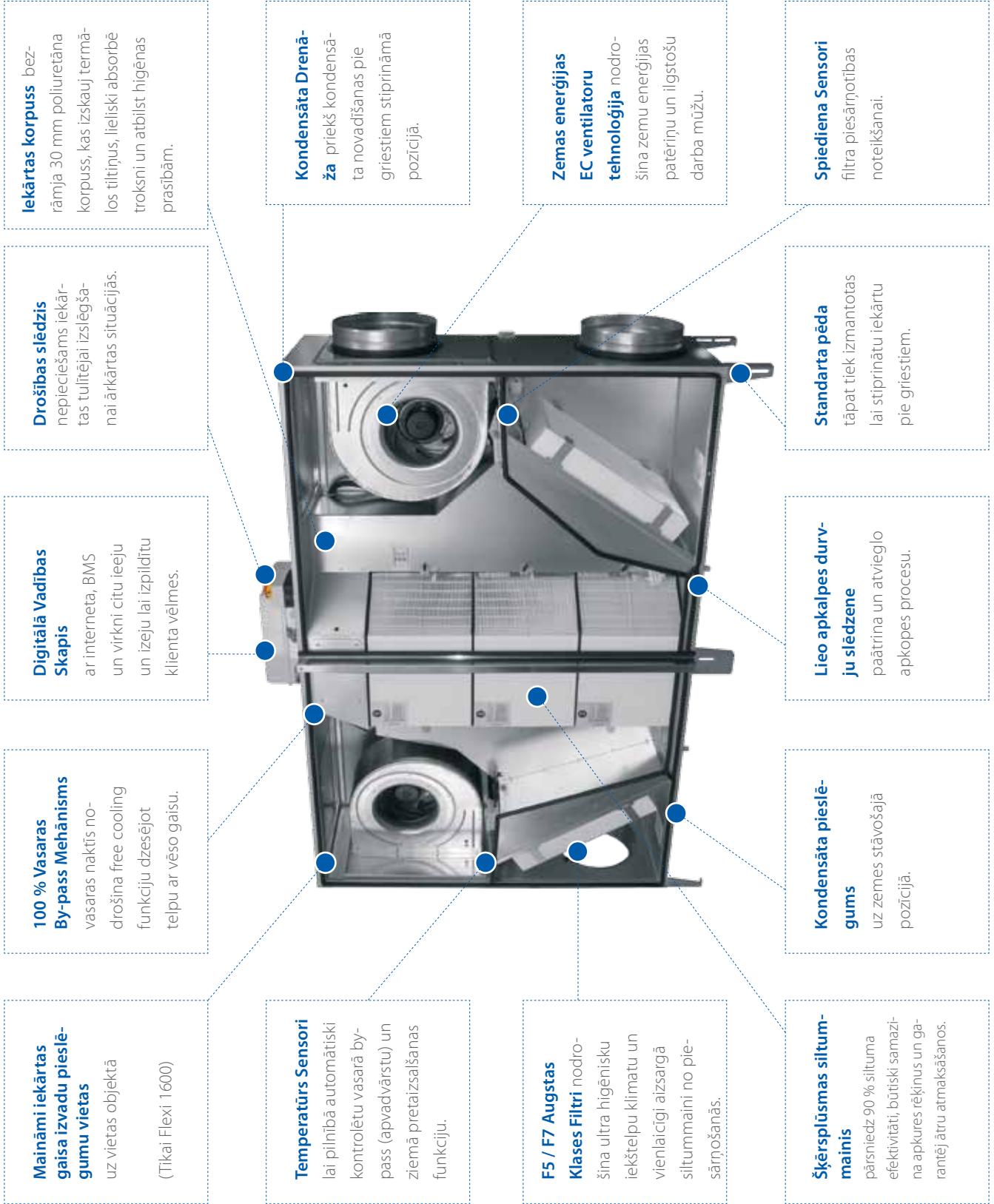
• Nekavējoties pieejama  
klientam

• WEB serveris kā standarts,  
kas ietaupa jūsu līdzekļus.

**Flexi ir pareizā  
izvēle**



# FLEXI iekārtas uzbūve





**SIA "LuxAir Group,"**  
Krišjāņa Valdemāra 140 k-3 -10  
Rīga, LV -1013  
Latvija

tel.: +371 265 127 67  
email: [info.luxair@gmail.com](mailto:info.luxair@gmail.com)